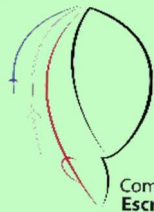


Coupe Jean Moret 2022

Circuit National Elite
Epée Homme Sénior



Comité Départemental 93
Escrime

JCB  SIGNALISATION
CAUTION 2. SÉCURISATION PASS 7. Le rouliers

FÉDÉRATION FRANÇAISE D'ESCRIME



LIVRY
ESCRIME
GARGAN



ARC Asso
www.arcasso.fr



ÇA FAIT DU BIEN À L'IMMOBILIER

Axel DUVERGER

06 98 40 13 43 / Axel.duverger@iadfrance.fr

ESCRIME —
ÎLE — DE —
— FRANCE —EST

Samedi 08 et Dimanche 09
Octobre 2022
Au Parc des Sports AMV



Coupe Jean Moret 2022

Circuit National Elite Sénior Epée Masculine

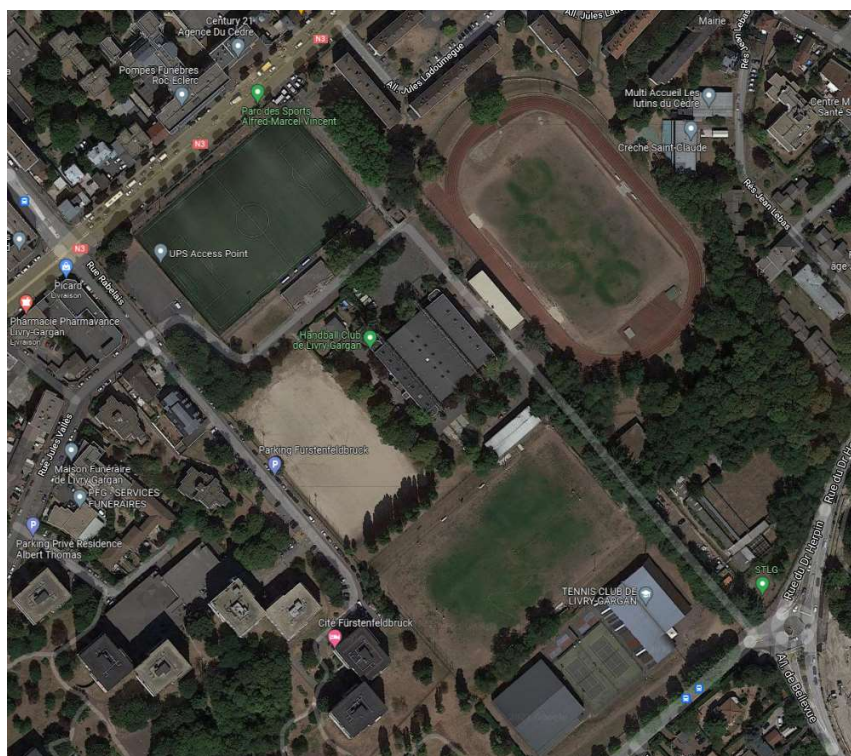
SAMEDI 08 et DIMANCHE 09 OCTOBRE 2022

REGLEMENT

Lieu :

**Parc des Sports Alfred Marcel Vincent,
43 Avenue du Maréchal Leclerc, 93190 Livry-Gargan**

[Lien Google Maps](#)



[Plan de la Ville en PDF](#)

Accès :

En voiture

- ✓ Par le périphérique, sortir Porte de Pantin, prendre la RN3 direction Meaux.
- ✓ Par la A104, sortie RN3/Bobigny, puis direction Mairie de Livry-Gargan, Centre-Ville.
- ✓ Par la A3, sortie RN3/Bondy, puis direction Mairie de Livry-Gargan, Centre-Ville.
- ✓ Parking à l'intérieur du complexe sportif (prévoir d'arriver en avance car peu de places)

Transport en commun (pour renseignements www.ratp.fr et voir plan joint)

- ✓ **Métro ligne 5** (direction Bobigny Pablo Picasso) arrêt Eglise de Pantin **puis autobus 147**, départ Eglise de Pantin, arrêt Mairie de Livry-Gargan.
- ✓ **RER B** arrêt Gare d'Aulnay **puis autobus 605** (direction Gare de Le Raincy-Villemomble) arrêt Mairie de Livry-Gargan.
- ✓ **RER E** arrêt Le Raincy-Villemomble **puis autobus 605** (Direction Gare d'Aulnay) arrêt Mairie de Livry-Gargan.



Coupe Jean Moret 2022

Circuit National Elite Sénior Epée Masculine

SAMEDI 08 et DIMANCHE 09 OCTOBRE 2022

REGLEMENT

Horaires et Formule

Samedi 08 Octobre 2022 (Epreuve qualificative)

Mode de sélection pour l'épreuve qualificative d'après le Règlement National FFE :

Jusqu'à 168 tireurs répartis comme suit :

- Jusqu'à 16 places pour les tireurs étrangers non-licenciés FFE, classés au-delà de la 64ème place du classement FIE, sélectionnés par la Commission Épée Hommes.
- Les 32 tireurs classés entre la 17ème et la 48ème place du classement FFE (voir Règle communes aux 3 armes),
- Les 8 premiers tireurs au classement M20 ne rentrant pas dans les critères ci-dessus,
- 2 quotas par comité régional métropolitain (6 pour le comité régional Île-de-France), soit 28 quotas.
- 68 tireurs qualifiés par quotas régionaux,
- 16 quotas réservés aux tireurs des comités régionaux non-métropolitains.

Formule de l'épreuve qualificative :

- Tour de poules à 7 ou 6, avec décalage par comité régional et par club, jusqu'à 25% d'éliminés,
- X tireurs qualifiés à l'issue des poules, pour atteindre 98 tireurs pour l'épreuve nationale,
- Tableau d'élimination directe pour qualifier 64 tireurs.

Appel : 10h30
Scratch : 11h30
Début des poules : 12h15

Dimanche 09 Octobre 2022 (Circuit National)

Mode de sélection pour l'épreuve National d'après le Règlement National FFE :

98 tireurs répartis comme suit :

- Jusqu'à 16 étrangers classés entre la 1re et la 64e place du classement FIE,
- Les 16 premiers tireurs du classement FFE (voir Règles communes aux 3 armes),
- Les 64 tireurs qualifiés par le tableau d'élimination directe de l'épreuve qualificative,
- Les X tireurs qualifiés à l'issue des poules de l'épreuve qualificative.

Formule de l'épreuve nationale :

- Tour de poules de 7 en 2 vagues, avec décalage par comité régional et par club, avec X éliminés pour former un tableau de 64 complet,
- Tableau d'élimination directe sans repêchage

Appel : 8h30
Scratch : 8h45



Coupe Jean Moret 2022

Circuit National Elite Sénior Epée Masculine

SAMEDI 08 et DIMANCHE 09 OCTOBRE 2022

REGLEMENT

🔊 Suivre la compétition 🔊

Vous pourrez suivre les résultats de la compétition sur le lien suivant :

<https://engarde-service.com/siteTemplate.php?lang=fr&Organisme=arcasso&Event=livry2022&page=competitions.php>

Nous serons également présents tout au long du week-end sur nos différents réseaux (photos, vidéos et peut être d'autres surprises vous attendront).

N'hésitez pas à nous rejoindre dès à présent !!!!!

Retrouvez votre Club
Le Cercle d'Escrime Jean Moret

Sur Internet 

<https://cejm.sportsregions.fr/>

Sur Facebook 

<https://www.facebook.com/Livry-gargan-escrime-CEJM->

Sur Instagram 

https://www.instagram.com/livry_gargan_escrime/1021404264556



Coupe Jean Moret 2022

Circuit National Elite Sénior Epée Masculine

SAMEDI 08 et DIMANCHE 09 OCTOBRE 2022

REGLEMENT

† Matériel †

Conformément au règlement de la Fédération Française d'Escrime, les Tireurs s'arment et s'équipent sous leur propre responsabilité. Le Cercle d'escrime Jean Moret ne peut être tenu responsable de tout vol ou détérioration de matériel personnel durant la compétition.

Durant la compétition le fournisseur **Royal Escrime** sera à la disposition des tireurs.

📄 Engagements 📄

Pour les tireurs licenciés FFE, les inscriptions devront être effectuées **en ligne sur l'extranet de la FFE**.

Pour les tireurs non-licenciés à la FFE, merci d'envoyer vos inscriptions par écrit exclusivement à :

Aurélien CLEMENT
4, Rue François Villon
93190 LIVRY-GARGAN

Tel: 06.58.91.98.19

livrygarganescrime@gmail.com ou escrime.aurelien@gmail.com

Les inscriptions se feront au plus tard :

Le lundi 03 octobre 2022 à 23h59

Le tarif d'engagement est fixé à 20€, et le paiement devra s'effectuer **OBLIGATOIREMENT** sur le lien suivant via **HelloAsso** :

***Pour Rappel :** Si un tireur n'a pas été engagé dans les délais impartis, il pourra être inscrit jusqu'à la publication des poules, et pourra participer à l'épreuve après s'être acquitté d'un droit d'engagement égal à 5 fois le droit d'engagement maximum initialement prévu.*



<https://www.helloasso.com/associations/cejm-livry-gargan/evenements/cn-epée-homme-senior-coupe-jean-moret-livry-gargan-2022>



En cas d'absence de tireurs d'un club engagés à l'épreuve, les responsables du club ou à défaut les autres tireurs présents doivent s'acquitter des frais d'engagement correspondant à la totalité des tireurs engagés par le club, sous peine de se voir exclure de la compétition.



Coupe Jean Moret 2022

Circuit National Elite Sénior Epée Masculine

SAMEDI 08 et DIMANCHE 09 OCTOBRE 2022

REGLEMENT

! Arbitres !

Les arbitres sont nommés par la CNA.

Ils seront rémunérés suivant les tarifs établis par la FFE.



Toutefois d'après le règlement fédéral un fond de solidarité qui sera à la charge des clubs est mis en place.

Les barèmes suivants seront appliqués et **devront être réglé LE JOUR de la compétition** par le responsable du club ou les tireurs (**aucune participation ne se fera sans acquittement de cette somme au préalable**) :

- Clubs ayant 2 à 3 tireurs engagés → 40€
- Clubs ayant 4 tireurs et plus engagés → 130€

Merci dans la limite du possible de venir équiper (poids, pige, chrono, cartons).

🏆 Récompenses 🏆

Les 4 premiers tireurs seront récompensés



🏆 Palmarès des éditions précédentes de la Coupe Jean Moret 🏆

- Saison 2021-2022 :
 1. CANNONE Romain – VGA Saint Maur
 2. BARDENET Alexandre – Rodez Aveyron
 3. LOPEZ POURTIER Nelson – Saint Gratien
 3. TULEN Rafaël – Douai CE
- Saison 2019-2020 :
 1. FAVA Alexandre – Saint Gratien
 2. ALLEGRE Paul – Levallois
 3. CANNONE Romain – Colmar SR
 3. TULEN Tristan – Tourcoing CI
- Saison 2018-2019 :
 1. TULEN Tristan – Tourcoing CI
 2. LOPEZ POURTIER Nelson – Saint Gratien
 3. FAVA Alexandre – Saint Gratien
 3. GALLY Aymerick – Rodez Aveyron
- Saison 2017-2018 :
 1. BIABIANI Mathias – Rodez Aveyron
 2. ALLEGRE Paul – Levallois
 3. ELKORD Houssam – Levallois
 3. TULEN Tristan – Tourcoing CI





Coupe Jean Moret 2022

Circuit National Elite Sénior Epée Masculine

SAMEDI 08 et DIMANCHE 09 OCTOBRE 2022

REGLEMENT

🎯 Restauration lors de la compétition 🎯

Une buvette vous sera proposée sur place (boissons, sandwichs, frites, merguez, hotdog etc...)



Ils nous soutiennent pour notre épreuve



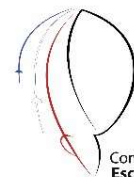
ÇA FAIT DU BIEN À L'IMMOBILIER

Axel DUVERGER

06 98 40 13 43 / Axel.duverger@iadfrance.fr



ARC Asso
www.arcasso.fr



Comité Départemental 93
Escrime



Pour tous renseignements, vous pouvez contacter :

Aurélien CLEMENT *Président* Tél. 06 58 91 98 19

Philippe PLOUVIER *Vice-Président* Tél. 06 07 36 96 05

Maître Jennifer HINGRE BLANC PREVAL Tél. 06 83 62 56 64

E-mail : livrygarganescrime@gmail.com



Hôtel Formule 1 Clichy-sous-Bois★ (accès en voiture – env. 10 min)

Boulevard Emile Zola 93390 CLICHY-SOUS-BOIS

Tel : 08.91.70.52.25- Fax : 01.43.88.97.49

GPS : 48.542067 – 2.33657



Hôtel Campanile Bobigny★★ (accès en voiture – env. 20 min)

304 av. Paul Vaillant Couturier 93000 BOBIGNY

Tel : 01 48.31.37.55 - Fax : 01.48.31.53.30

Réservation : 0892.230.591 – Mail : bobigny@campanile.fr

GPS : 48.9065 – 2.45653



Hôtel Akena Claye-Souilly★ (accès en voiture – env. 20 min)

2 bis Rue Ernest Sarron 77410 CLAYE-SOUILLY

Tel : 01 60.26.89.89 - Fax : 01.60.26.86.64 - Mail : claye77@hotels-akena.com

GPS : 48.9505758 – 2.6740363



Hôtel Ibis Paris Pantin Eglise★★ (Ligne de bus 147– env. 30 min)

153 av Jean Lolive 93500 PANTIN

Tel : 01 48 10 67 00 - Fax : 01 48 10 67 01

Mail : h2082@accor.com